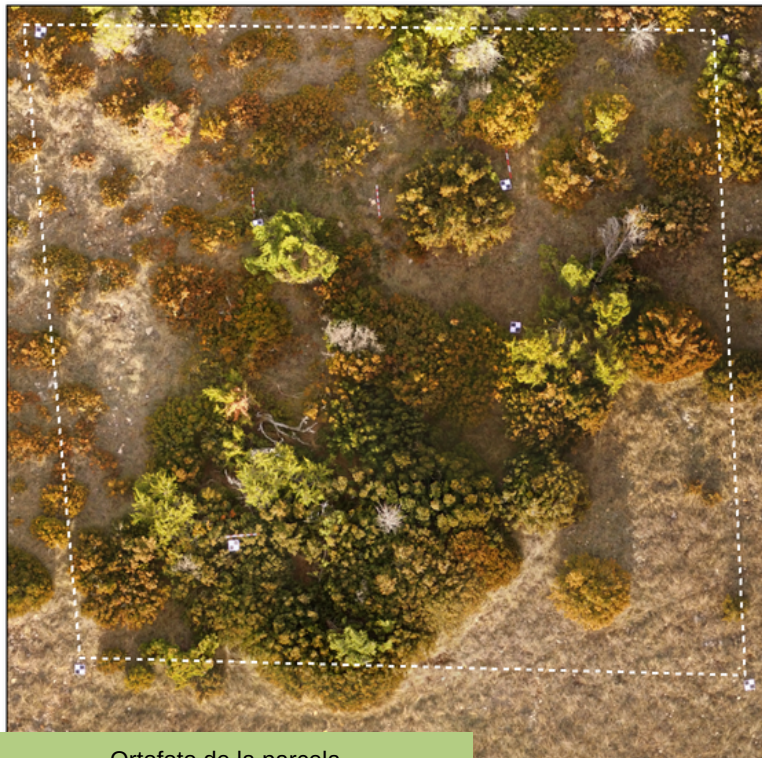
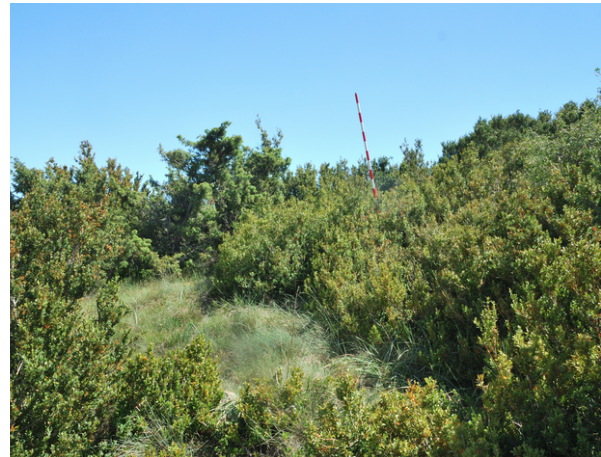
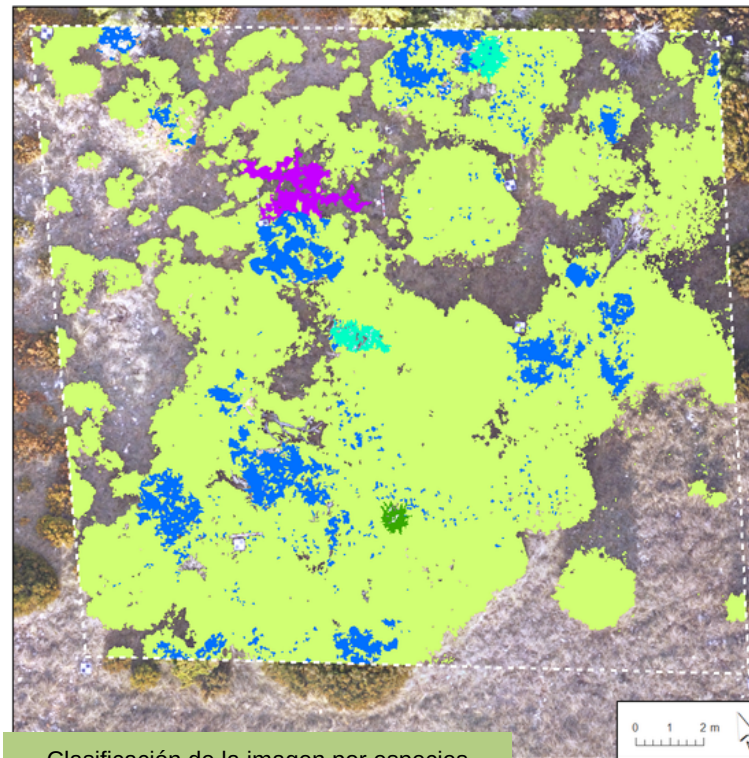


**Nombre RN2000** Serres del Montsec, Sant Mamet i Mitjana  
**Código RN2000** ES51130015  
**Coordenadas** 31T, 329000, 4649000  
**Fisionomía vegetal** Transición entre matorral de gayuba con boj y pasto altimontano  
**Código Corine** 32.641+ / 32.66+  
**Litología** Calizas bioclásticas y calcoarenitas  
**Altitud** 1320 m s.n.m.  
**Pendiente** 28 %  
**Orientación** N



Ortofoto de la parcela



Clasificación de la imagen por especies

Estrato	Recubrimiento <sup>1</sup>
Vegetación arbustiva	63,2 %
Vegetación herbácea	25,7 %
Sin vegetación	11,1 %

Especie	Recubrimiento <sup>1</sup>
<i>Buxus sempervirens</i>	56,7 %
<i>Juniperus communis</i>	5,2 %
<i>Arctostaphylos uva-ursi</i>	0,7 %
<i>Rhamnus saxatilis</i>	0,5 %
<i>Acer monspessulanum</i>	0,1 %

### Estructura florística<sup>2</sup>

Riqueza total (nº 400 m <sup>2</sup> )	58
Especies arbustivas	4
Especies de matas	18
Fijadoras de N	9 %
Rebotadoras tras un fuego	68 %

<sup>1</sup> Análisis imagen

<sup>2</sup> Inventario de campo