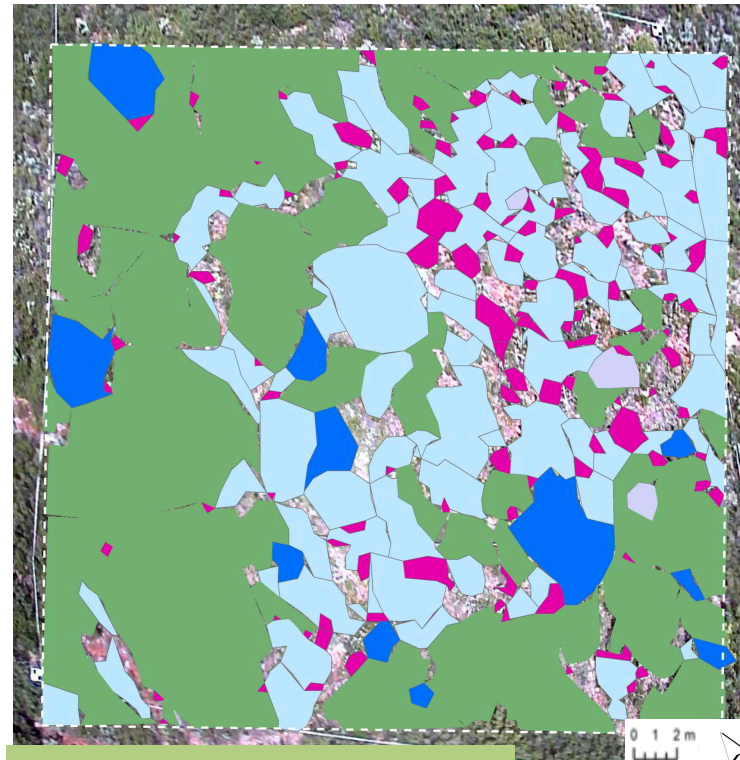


**Nombre RN2000** --  
**Código RN2000** --  
**Coordenadas** 30T, 685000, 4369000  
**Fisionomía vegetal** Garriga densa termófila  
**Código Corine** 32.41 y 32.42  
**Litología** Dolomias y calizas  
**Altitud** 750 m s.n.m.  
**Pendiente** 3%  
**Orientación** SE



Ortofoto de la parcela



Clasificación de la imagen por especies

Estrato	Recubrimiento <sup>1</sup>
Vegetación arbustiva	86,3 %
Vegetación herbácea	7,0 %
Sin vegetación	6,7 %

Especie	Recubrimiento <sup>1</sup>
Garriga de <i>Quercus coccifera</i> , con <i>Juniperus oxycedrus</i>	54,3 %
Brolla de <i>Salvia rosmarinus</i> , <i>Cistus albidus</i> , <i>C. salviifolius</i> , <i>Ulex parviflorus</i> , <i>Genista scorpius</i>	32,0 %

<sup>1</sup> Análisis imagen

Estructura florística <sup>2</sup>	
Riqueza total (nº 400 m <sup>2</sup> )	38
Especies arbustivas	9
Especies de matas	15
Fijadoras de N	16 %
Rebrotadoras tras un fuego	56 %

<sup>2</sup> Inventario de campo