

Nombre RN2000 --  
Código RN2000 --  
Coordenadas 31N, 304000, 4540000

Fisionomía vegetal Garriga densa de tendencia termófila con manchas de brolla de romero y brezo

Código Corine 32.2191

Litología Calcáreas, dolomias y margas oscuras y azules

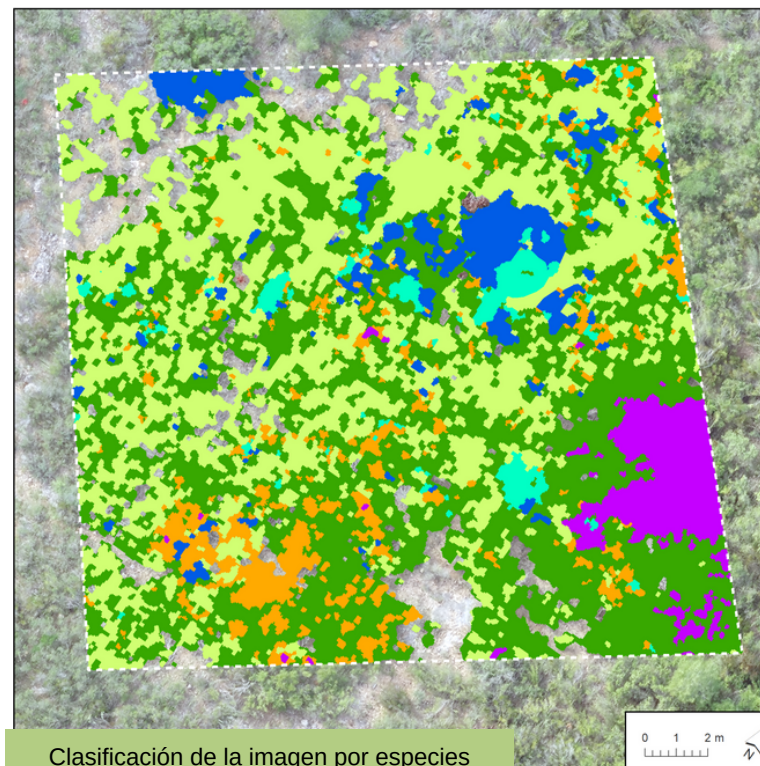
Altitud 190 m s.n.m.

Pendiente 20 °

Orientación NW



Ortofoto de la parcela



Clasificación de la imagen por especies

Estrato	Recubrimiento <sup>1</sup>
Vegetación arbustiva	89,3 %
Vegetación herbácea	8,0 %
Sin vegetación	2,7 %

Especie	Recubrimiento <sup>1</sup>
<i>Erica multiflora / Salvia rosm</i>	38,3 %
<i>Quercus coccifera</i>	32,0 %
<i>Olea europaea</i>	6,7 %
<i>Arbutus unedo</i>	5,4 %
<i>Pinus halepensis</i>	4,4 %
<i>Juniperus oxycedrus</i>	2,6 %

<sup>1</sup> Análisis imagen

Estructura florística <sup>2</sup>	
Riqueza total (nº 400 m <sup>2</sup> )	37
Especies arbustivas	18
Especies de matas	12
Fijadoras de N	11 %
Rebotadoras tras un fuego	66 %

<sup>2</sup> Inventario de campo